

**СОГЛАСОВАНО**

Заместитель председателя  
комитета - начальник управления  
образования комитета  
социального развития  
Администрации Петрозаводского  
городского округа

« 15 » 08 2016 г.  
Л.В. Иконникова/



**УТВЕРЖДАЮ**

Заведующий МДОУ

«Детский сад № 79»

« 15 » августа 2016 г.



**СОГЛАСОВАНО**

Начальник ОГИБДД УМВД  
России по г. Петрозаводску

« 15 » 08 2016 г.  
А.С. Андреев/



## ПАСПОРТ

### дорожной безопасности

муниципального бюджетного дошкольного образовательного учреждения

Петрозаводского городского округа

«Детский сад комбинированного вида № 79 «Березка»

2016 год

## Общие сведения

### Наименование ДОУ

Муниципальное бюджетное дошкольное образовательное учреждение Петрозаводского городского округа «Детский сад № 79 «Березка» (МДОУ «Детский сад № 79»)

**Тип образовательной организации:** дошкольное бюджетное образовательное учреждение

**Юридический адрес:** 185031 Республика Карелия, г. Петрозаводск, ул. Бесовецкая, 13

**Фактический адрес:** 185031 Республика Карелия, г. Петрозаводск, ул. Бесовецкая, 13

### Руководители образовательной организации:

Директор (заведующий)	Орехова Елена Юрьевна, 770-450
Заместитель заведующего по воспитательной и методической работе	Орехова Анна Александровна, 770-450
Ответственные работники муниципального органа образования	Главный специалист управления образования комитета социального развития администрации ПГО Н.А. Сверчкова, пр. Ленина, д. 2, каб. 434, 71-34-60.
Ответственные от Госавтоинспекции	Начальник отделения пропаганды БДД ОГИБДД УМВД России по г. Петрозаводску Л.С. Кравченко, ул. Ленинградская, д.7, каб. 306, тел. 715-902.
Ответственные работники за мероприятия по профилактике детского травматизма	Орехова Анна Александровна, 770-450

**Количество обучающихся (учащихся, воспитанников) 137 человек**

**Наличие уголка по БДД в групповых помещениях**

**Наличие класса по БДД нет**

**Наличие автогородка (площадки) по БДД да**

**Время занятий в образовательной организации:**

Учреждение работает по графику пятидневной рабочей недели с двумя выходными днями. Длительность работы Учреждения 10 часов 30 минут : с 7 часов 30 минут до 18 часов 00 минут.

**Телефоны оперативных служб:**

ЕДДС – 051; 78 - 49 - 41;

Единая служба спасения – 01 (112 – моб.)

Дежурный ГИБДД - 78-44-44;

Дежурный УВД - 02 (112 – моб.) -78-05-81;

Карельская Республиканская поисково-спасательная служба – 73-35-16;

Телефон доверия ФСБ – 78-46-58, 78-52-03;

Телефон скорой медицинской помощи – 03 (моб. -112);

Телефон аварийной службы при утечке газа – 04 (моб. – 112).

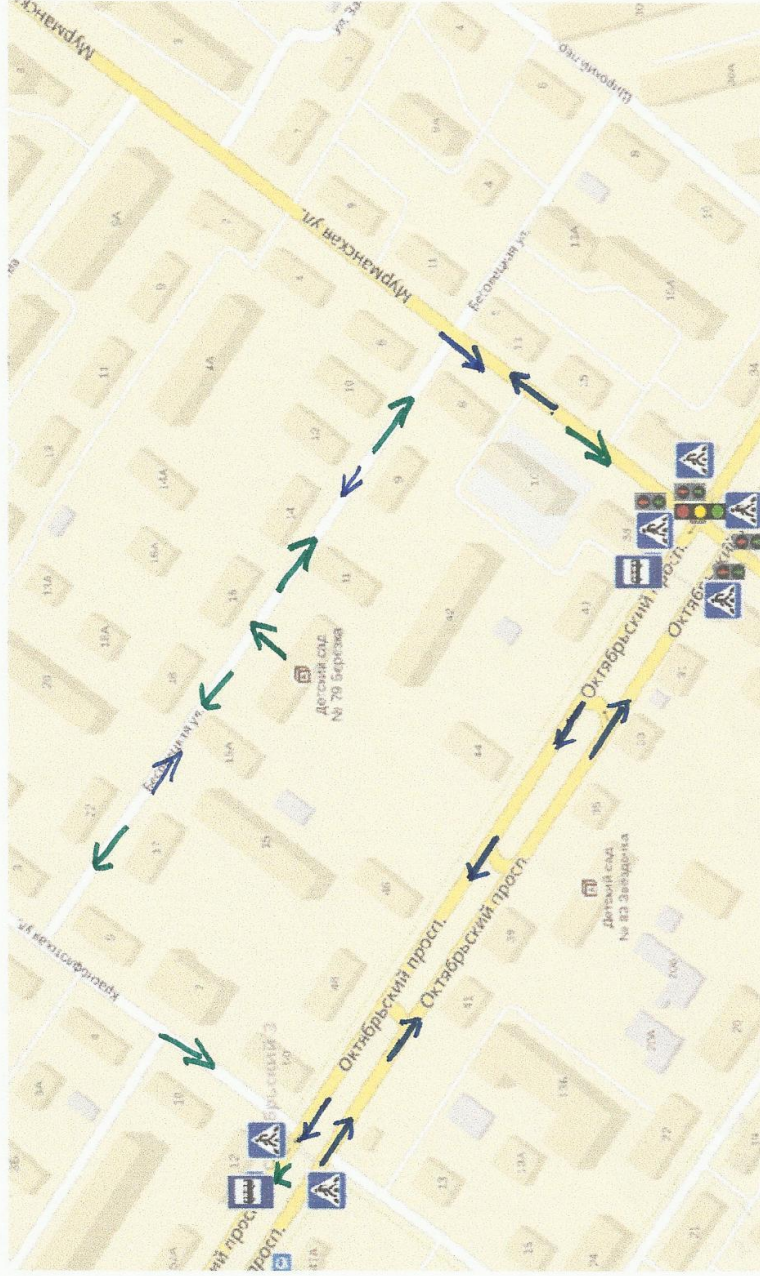
## Содержание

- I. План-схемы образовательной организации (сокращение – ОО).
  1. Район расположения образовательной организации, пути движения транспортных средств и детей (обучающихся).
  2. Организация дорожного движения в непосредственной близости от образовательной организации с размещением соответствующих технических средств организации дорожного движения, маршруты движения детей и расположение парковочных мест.
  3. Маршруты движения организованных групп детей от образовательной организации к стадиону, парку или спортивно-оздоровительному комплексу.
  4. Пути движения транспортных средств к местам разгрузки/погрузки и рекомендуемые безопасные пути передвижения детей по территории образовательной организации.
  
- II. Информация об обеспечении безопасности перевозок детей специальным транспортным средством (автобусом).



# I. План-схемы образовательной организации

## 1. Район расположения образовательной организации, пути движения транспортных средств и детей (обучающихся)



○ МДОУ «Детский сад № 79», Боровицкая, 13

▭ жилая застройка  
▭ проезжая часть  
▭ тротуар

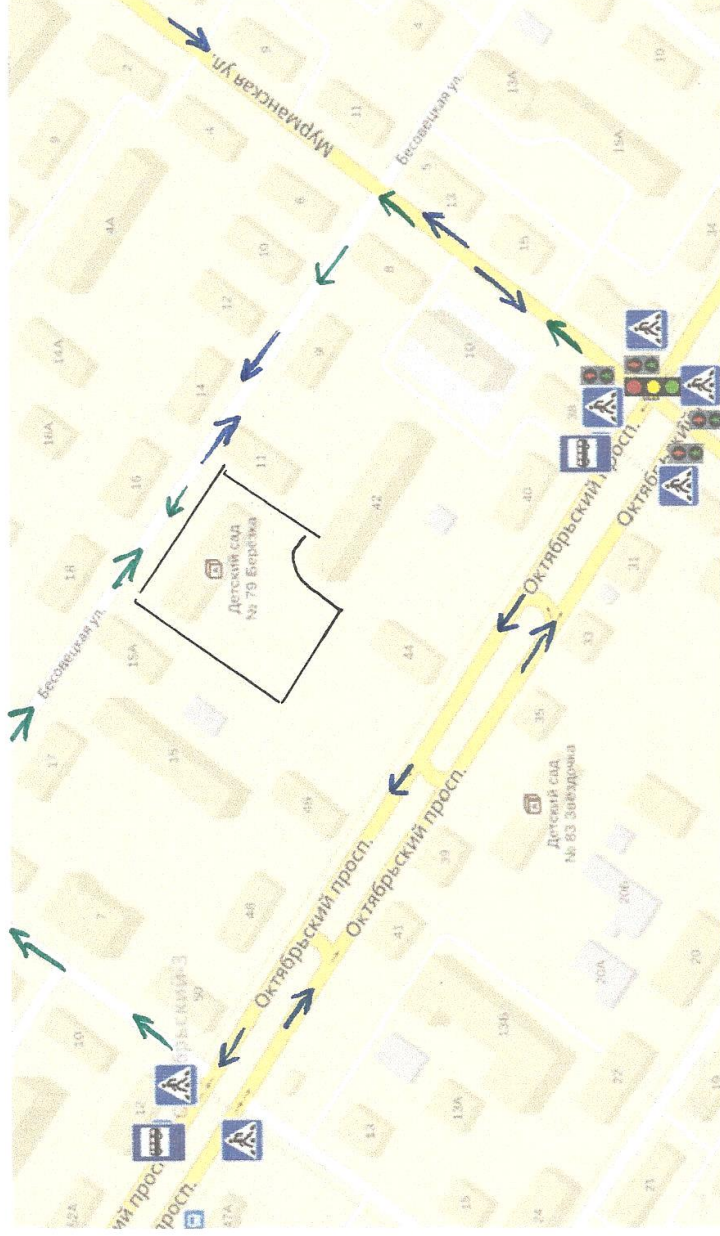


движение детей из образовательной организации



движение транспортных средств

**2. Схема организации дорожного движения в непосредственной близости от образовательной организации с размещением соответствующих технических средств организации дорожного движения, маршрутов движения детей и расположения**



- ограждение образовательной организации
- искусственная неровность
- искусственное освещение



- направление движения транспортного потока

- направление движения детей от остановок частных транспортных средств



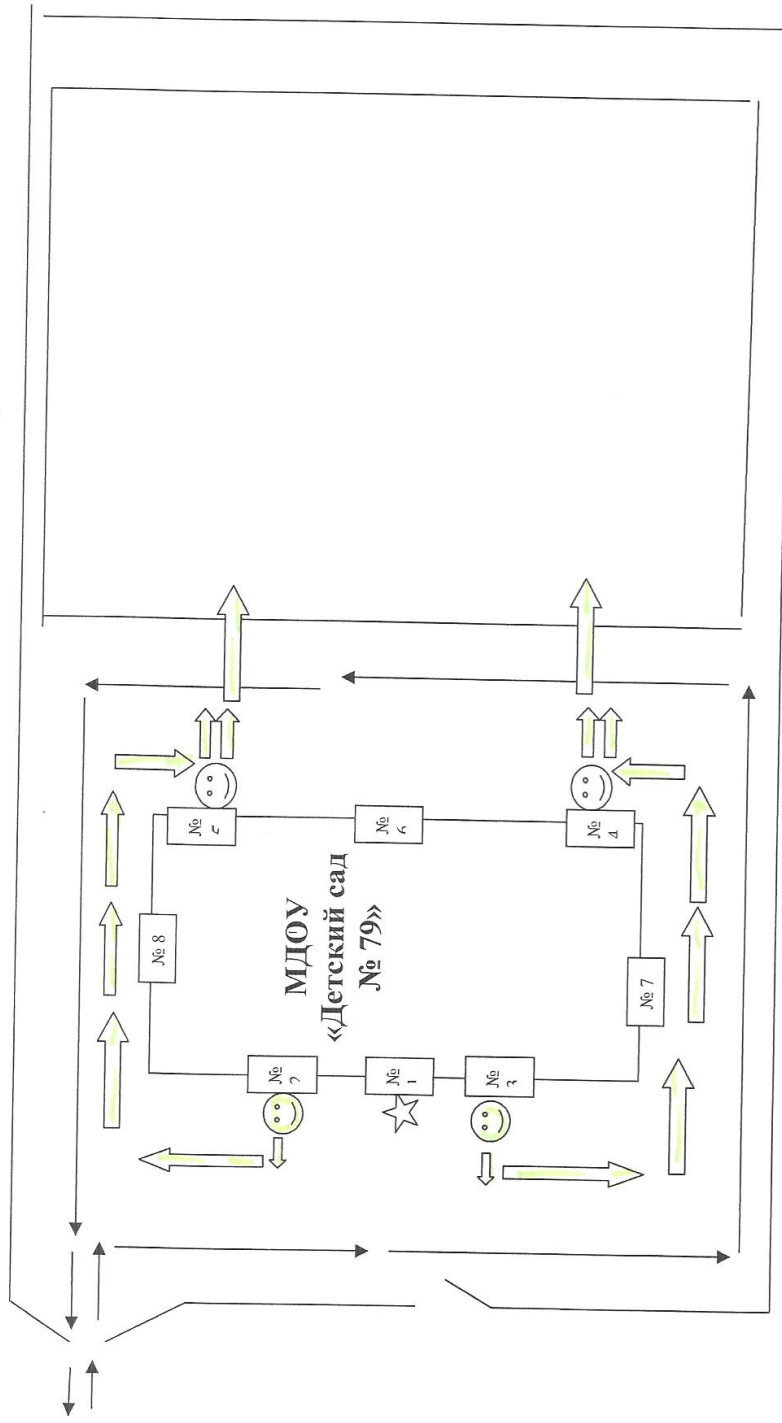


3. Маршруты движения организованных групп детей от образовательной организации к стадиону, парку или спортивно-оздоровительному комплексу



- проезжая часть
- тротуар
- жилая застройка
- направление безопасного движения детей к стадиону, МОУ «Школа № 36», МОУ «Университетский лицей»

4. Пути движения транспортных средств к местам разгрузки/погрузки и рекомендуемые безопасные пути передвижения детей по территории образовательной организации



- ☆ место разгрузки/погрузки грузовых транспортных средств
- ⇄ въезд/выезд грузовых транспортных средств
- ⇄ движение грузовых транспортных средств по территории образовательной организации
- ⇄ движение детей по территории образовательной организации
- ⇄ вход/выход из здания (№ 1 - центральный, № 2, 3, 4, 5 – основной во время прогулок, № 6, 7, 8 - запасной)



---

**II. Информация об обеспечении безопасности перевозок детей  
специальным транспортным средством (автобусом).**

МДОУ «Детский сад № 79» специального транспортного средства (автобуса) не имеет, в связи с чем не осуществляет перевозки воспитанников.

Перевозка детей специальным транспортным средством (автобусом) сторонней организацией не предусмотрена.

